

Inspraak Park Leeuwestejn; keuze hondenspeelweide in het Willen Alexander Park

Leidsche Rijn Centrum krijgt een nieuw stadspark: Park Leeuwestejn. Het voorlopig ontwerp was gereed in 2025 en de werkzaamheden voor het park zijn gestart. In dit inspraakproces is door omgeving en gemeente uiteindelijk besloten tot inpassing van een nieuwe hondenspeelweide: aan de noordkant van het Willem-Alexander Park.

A. Een park voor en door bewoners (onderdeel hondenspeelweide)

Een werkgroep van inwoners, organisaties en de gemeente heeft aan het ontwerp voor Park Leeuwestejn gewerkt. Onderdeel hiervan is de Hondenspeelweide geweest. Bij het ontwerpproces heeft de werkgroep rekening gehouden met de wensen, ideeën en zorgen van de buurt. Hieronder vallen ook de reacties van de omgeving op het eerste ontwerp. De werkgroep hield ook rekening met de uitgangspunten (en mogelijkheden) van de gemeente.

Op de pagina [Project • Verslagen werkgroep \(utrecht.nl\)](#) staan de verslagen van de werkgroep bijeenkomsten. Je leest hier terug hoe de werkgroep tot het eerste ontwerp is gekomen.

B. Voorlopig ontwerp naar definitief ontwerp (onderdeel hondenspeelweide)

Landschapsarchitectenbureau Baljon heeft de uitkomsten van de werkgroep uitgewerkt in een voorlopig ontwerp. Dit voorlopige ontwerp is inmiddels vastgesteld als definitief ontwerp (maart 2026) en zal dit najaar (2026) worden aangelegd door gemeente.

Waar mogelijk wijzingen zijn tov het voorlopig ontwerp komt dit voort uit noodzakelijk gewenste aanpassingen die naar voren kwamen tijdens het toetsingsproces voor akkoord op aanleg en uitvoering van dit plan.

C. Kern vragen/ aandachtspunten omgeving VO – hoe verwerkt in het DO?

a. Hoe zorgt de gemeente ervoor dat de hondenspeelweide niet helemaal vol poep ligt?

- *Hondenbezitters zijn verplicht de poep zelf op te ruimen. We plaatsen een afvalbak hiervoor bij de hondenspeelweide.*

b. Kan er een toegangspoort in het hek van de hondenspeelweide komen?

- *Er komen twee poorten in het hekwerk van de hondenspeelweide.*

c. Kan er een bankje, verlichting en een vuilnisbak in de hondenspeelweide komen?

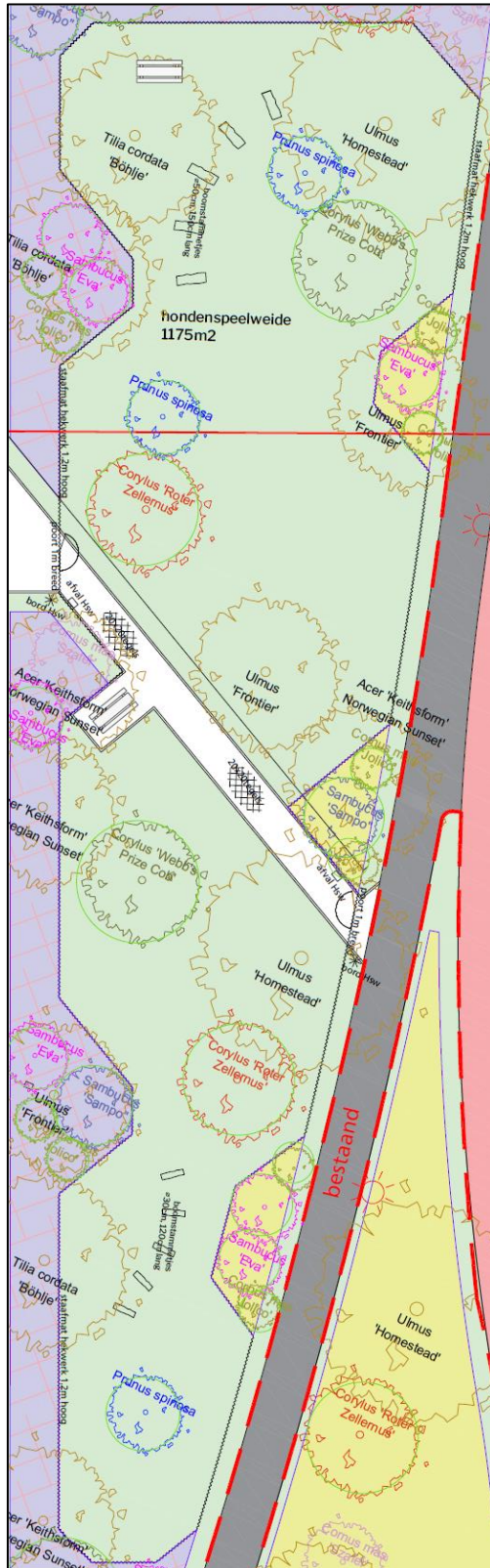
- *Er komen een bankje en een afvalbak. Extra verlichting voegen we ook hier niet toe, om te voorkomen dat de skateplek ook verlicht wordt. Daarmee ontmoedigen we het gebruik na zonsondergang.*

In de toelichting op het definitief ontwerp hondenspeelweide vindt u het eindontwerp en resultaat terug.

Toelichting Definitief Ontwerp Hondenspeelweide

Hieronder treft u de plankaart en weergave speelruimte voor honden in het definitief ontwerp van de honden speelweide aan;

1. Plankaart







Legenda Hondenspeelweide

algemeen

-  werkgrens Park Leeuwestejn
-  ruimte reservering voor eventuele plaatsing van: 5 STAR, leverancier PopUpToilet

verharding

-  voetpad - asfalt; bestaand
-  voetpad - 20x20 tegels, beton, diagonaal
-  fietspad - asfalt; kleur: beige; bestaand
-  OB10, betonnen opsluitband

inrichtingselementen

-  picknickset, type: 240 picknicktafel, lev. TEBI
-  staafmat hekwerk 1.2m hoog, kleur en type als overkant bestaande hondenspeelweide
-  toegangspoor, naar binnendraaiend, type ntb
-  parcours boomstammen, rond 50cm, 1.5m lang, onderlinge afstand ca. 2.8m
-  parcours boomstammen, rond 30cm, 1.5m lang, onderlinge afstand ca. 2m
-  bord met tekst: HONDEN SPEELWEIDE "Park Leeuwestejn" uitvoering als referentie
-  afvalbak hondenpoep, uitvoering als referentie

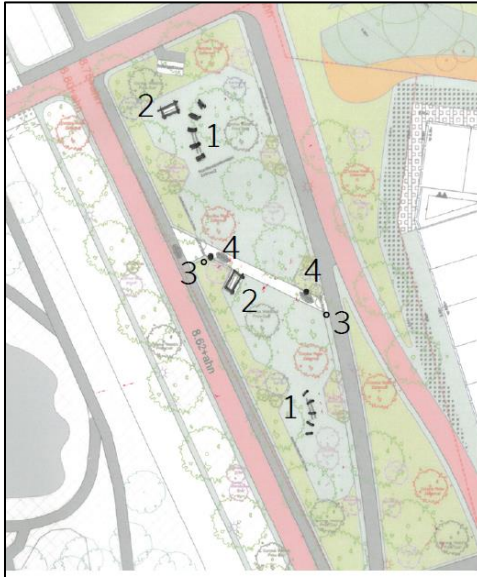
2. Speelruimte

rondom heesters en bomen
ruimte om rond te rennen



Hieronder treft u de Inrichting (elementen) aan die terugkomen in het definitief ontwerp van de hondenspeelweide;

1. Inrichtingselementen



1 2x parcours met boomstammen
- rond 50cm, 1,5m lang
- rond 30cm, 1,2m lang



2 2x picknickset, 240 picknicktafel, TeBi

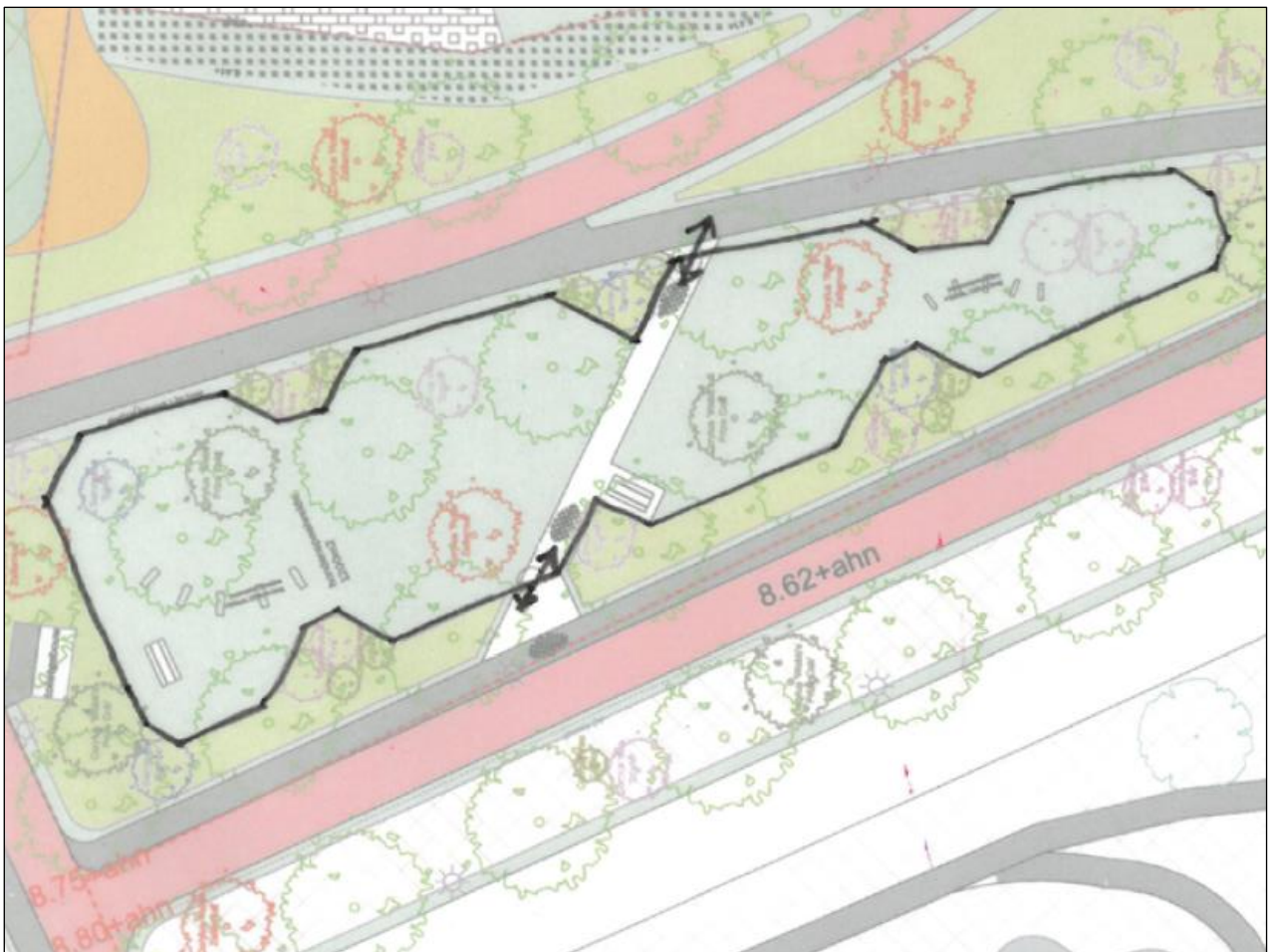


3 bebording
hondenspeelweide
tekst: "HONDEN SPEELWEIDE Park
Leeuwesteyn"



4 bij elke poort een afvalbak

2. Omheining met Hekwerk en twee in-en uitgangen (toegangspoorten naar binnen openend)



Hieronder treft u de beplanting soorten aan die terugkomen in het definitief ontwerp van de hondenspeelweide;

1. Beplanting



2. Bomen - bestaande bomen over van Europalaan

